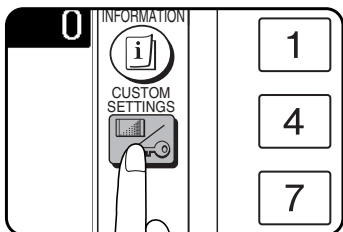
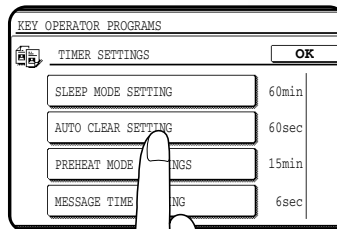


ENERGISPAREFUNKTIONER

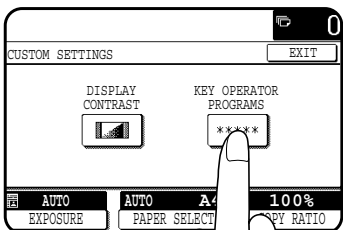
1 Tryk på tasten (Generelle Indstillinger)



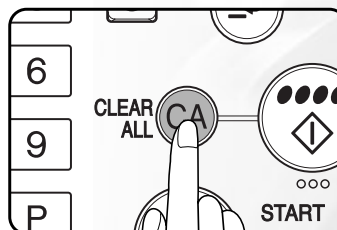
5 Timer valg



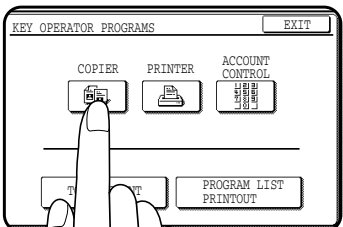
2 Tryk Key Operator, herefter (00000)



6 Tryk CA når valg er udført



3 Tryk på Kopi-indstillinger



NB!! Nedtællingen af timerfunktionen påbegyndes først efter sidste udførte arbejdsopgave ved maskinen.

4 Tryk på Timer valg

